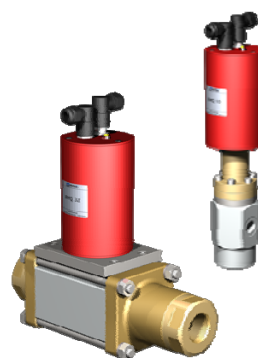
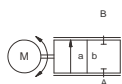


RMQ 系列 控制閥



定位閥，電磁式
口徑
壓力範圍
連接
RMQ

DN 1 - 32
PN 0 - 64bar
牙口



參數

設計	電磁式帶內置三點調節
功能	連續行程調節，通過控制信號
閥體材料	鋁，黃銅，不銹鋼
密封材料	PU，HNBR，FPM，EPDM
介質	氣體，液體，高粘度
控制信號	I _e 0 - 20mA / 4 - 20mA U _e 0 - 10V
標稱電壓	AC/DC 24V
電氣介面(先導閥)	M12x1，DIN 40040標準的同心插座，5柱型
防護等級	IP65
負載率	ED 100%
選項/附件	認證，安裝件，實際輸出值

技術資料

Co-ax 型號	口徑 (mm)	牙口	法蘭	壓力範圍 (Bar)	Kv 值 A ⇌ B	介質溫度 (°C)	環境溫度 (°C)	操作時間 (ms)
RMQ 10	DN 1	G3/8	-	0-25	0.8 l/min	0...+80	0...+70	3.5
RMQ 10	DN 2	G3/8	-	0-25	1.8 l/min	0...+80	0...+70	5.0
RMQ 10	DN 3	G3/8	-	0-25	3.5 l/min	0...+80	0...+70	5.0
RMQ 10	DN 4	G3/8	-	0-25	5.7 l/min	0...+80	0...+70	7.0
RMQ 10	DN 5	G3/8	-	0-25	9.0 l/min	0...+80	0...+70	8.5
RMQ 10	DN 6	G3/8	-	0-25	15.0 l/min	0...+80	0...+70	12.0
RMQ 10	DN 8	G3/8	-	0-25	26.0 l/min	0...+80	0...+70	16.0
RMQ 10	DN 10	G3/8	-	0-25	45.0 l/min	0...+80	0...+70	7.5
RMQ 15	DN 15	G1/2 - G3/4	-	0-25	5.9 m³/h	0...+80	0...+70	13.0
RMQ 20	DN 20	G3/4 - G1	-	0-16/64	7.3 m³/h	0...+80	0...+70	3.0
RMQ 32	DN 32	G1 1/4 - G1 1/2	-	0-16/64	20.0 m³/h	0...+80	0...+70	3.5

長度

co-ax 型號	連接	標準 (mm)	1 感應式限位元開關 (mm)	2 感應式限位元開關 (mm)	1 機械式限位元開關 (mm)	手動裝置 (mm)
RMQ 10	螺紋	60	-	-	-	-
RMQ 15	螺紋	80	-	-	-	-
RMQ 20	螺紋	217	-	-	-	-
RMQ 32	螺紋	269	-	-	-	-

閥門的選擇是基於介質和工況的要求. 這些因素可能導致設計、密封材料和特性與通用參數表上的規格有所不同.