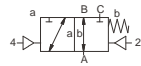
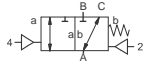


VMK-H / VFK-H DR系列高壓閥



二位三通氣動式
 口徑 壓 DN15 - 50
 力範圍 PNO - 200bar
 連接 牙口/法蘭
 功能：NC閥門常閉 NO閥門常開



參數

設計	壓力平衡式，帶復位彈簧，交叉反轉
功能	DR NC - 常閉 (A ⇒ B)
	DR NO - 常開 (A ⇒ B)
閥體材料	鍍鋅碳鋼，鍍鎳碳鋼，非有色金屬，不銹鋼
密封材料	NBR, PTFE, FPM, CR, EPDM, 特殊材料
介質	氣態，液體，高粘稠，高污染
執行機構	氣動執行機構經過5/2電磁閥，液壓執行器經過4/2控制閥
先導閥介面	NAMUR/ISO1
標稱電壓	DC 24V / AC 230V
電氣介面(先導閥)	基於DIN EN175301-803標準的插頭，形式B, LED
防護等級	IP65
負載率	ED 100%
流向	A ⇒ B / A ⇒ C
	B ⇒ A (無執行器壓力 Δp 最大16bar)
真空	洩漏量 $<10^{-6} \text{ mbar} \cdot \text{l} \cdot \text{s}^{-1}$
選項/附件	特殊螺紋，特殊法蘭，常開，沖洗口，排放口，限位元開關，手動裝置，認證 安裝件，特殊電壓，插頭M12x1，防爆ATEX1和2區 cat. 3，電磁閥

技術資料

Co-ax 型號	口徑 (mm)	牙口	法蘭	壓力範圍 (Bar)	Kv 值 A ⇒ B (m³/h)	介質溫度 (°C)	環境溫度 (°C)	開關時間 (ms) 打開 / 關閉
VMK -H/VFK -H 15 DR	DN 15	G1/2	PN 160/250	0 - 200	4.4	-20 ... +160	-20 ... +160	50 - 3000/50 - 3000
VMK -H/VFK -H 20 DR	DN 20	G3/4	PN 160/250	0 - 200	7.6	-20 ... +160	-20 ... +160	50 - 3000/50 - 3000
VMK -H/VFK -H 25 DR	DN 25	G1	PN 160/250	0 - 200	10.8	-20 ... +160	-20 ... +160	50 - 3000/50 - 3000
VMK -H/VFK -H 40 DR	DN 40	G1 1/2	PN 160/250	0 - 200	31.0	-20 ... +160	-20 ... +160	100 - 3000/100 - 3000
VMK -H/VFK -H 50 DR	DN 50	G2	PN 160/250	0 - 200	43.0	-20 ... +160	-20 ... +160	100 - 3000/100 - 3000

長度

co - ax 型號	連接	標準 (mm)	1 感應式限位元開關 (mm)	2 感應式限位元開關 (mm)	1 機械式限位元開關 (mm)	手動裝置 (mm)
VMK -H/VFK -H 15 DR	螺紋/法蘭	225/313	255/343	255/343	-	通過電磁閥
VMK -H/VFK -H 20 DR	螺紋/法蘭	257/365	287/395	287/395	-	通過電磁閥
VMK -H/VFK -H 25 DR	螺紋/法蘭	265/370	295/400	295/400	-	通過電磁閥
VMK -H/VFK -H 40 DR	螺紋/法蘭	400/500	400/500	400/500	-	通過電磁閥
VMK -H/VFK -H 50 DR	螺紋/法蘭	400/500	400/500	400/500	-	通過電磁閥

閥門的選擇是基於介質和工況的要求. 這些因素可能導致設計、密封材料和特性與通用參數表上的規格有所不同.