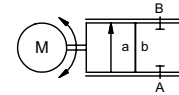



# 定位阀

## 型号 RMQ 20



控制阀	电动
压力范围	PN 0-64 bar
口径	DN 20 mm
连接	螺纹
功能	连续的行程调节



 以上所列涉及阀门端口的阀体材料只与介质有关!


设计	直动式带内置三点调节
阀体材料	① 黄铜 <span style="float: right;">④</span>
	② <span style="float: right;">⑤</span>
	③ <span style="float: right;">⑥ 不锈钢</span>
阀座	合成树脂对金属
密封材料	FPM, PTFE


### 所需的详细参数

- 口径
- 端口
- 操作压力/压差
- 流量
- 介质
- 介质温度
- 环境温度
- 标称电压
- 控制信号

	标准规格	选项
端口	RMQ 螺纹 G 3/4 - G 1	
功能	无级调节	
压力范围	bar 0-64	
Kv值	DN 20	
	m³/h 0-7,3	
背压	bar 最大 10	
介质	气态 - 液态 - 高粘稠 - 高污染	
有颗粒介质		可提供
流向	A → B 如标注所示	
开关周期		
操作时间	DN 20	
关-开	sec. ca. 3	
介质温度	°C -20 至 +80	
环境温度	°C 最大 +70	
认证		WAZ
安装		安装支架
重量	kg RMQ 5,9	

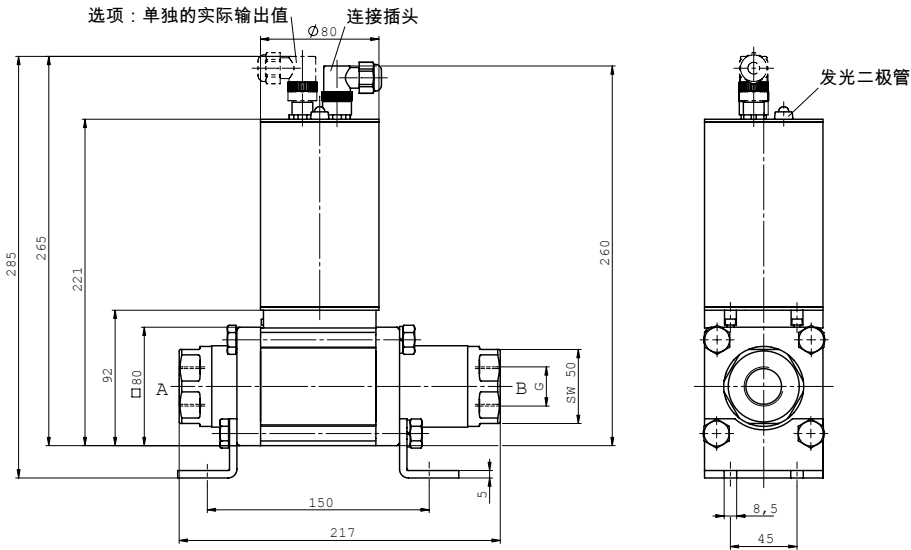
	电气规格	选项
标称电压	U <sub>n</sub> 24 V DC	
	U <sub>n</sub> 24 V AC	
耗电量	DC < 0,5 A	
	AC < 0,5 A	
控制信号	I <sub>E</sub> 0-20 mA / 4-20 mA	阀门实际输出
	U <sub>E</sub> 0-10 V	I <sub>A</sub> 4-20 mA
防护等级	按照 DIN 40 050: IP65 (P54)	
负载率	ED 15%	
连接	M12x1 DIN40040标准的同心插座, 5柱型 / 电线直径 6-8 mm	
附加设备	内部独立式实际输出值	

 阀门的设计是基于介质和工况的要求. 这些因素可能导致设计、密封材料和特性与标准参数表上的规格有所不同.

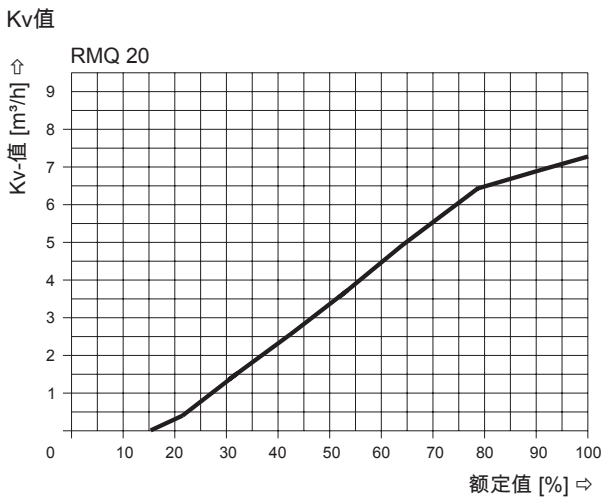
 如果订单或工况参数提供不完整或不精确, 都将存在阀门设计不正确的风险, 从而造成所选用的材料或密封的物理或化学性能可能不适合工况要求.

- 未加深部分为标准规格
- 规格书中用灰色加深项为任选项

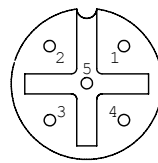
# 型号 RMQ 20



支架安装的方向可以是垂直或水平的，但执行机构不能面朝下安装。

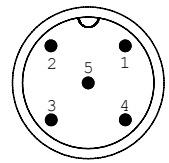


连接平面图 / 连接插头



- 1: 标称电压
- 2: 标称电压
- 3: 控制信号
- 4: 地面(控制信号)
- 5: ⊕

选项 单独的实际输出值



- 1: 实际值 4-20 mA (+)
- 2: 实际值 4-20 mA (-)

有关温度、压力、开关要求、介质及其浓度的工况方案可影响到材料的使用和密封的设计，或需要做相应的更改。