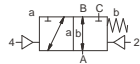
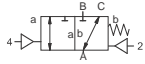


VMK/VFK DR系列同軸閥

二位三通氣動式同軸閥

口徑 DN10 - 50
 壓力範圍 PNO - 100bar
 連接 牙口/法蘭
 功能：NC閥門常閉 NO閥門常開



參數

設計	壓力平衡式，帶復位彈簧，交叉轉換
功能	DR NC - 常閉 (A ⇔ B) DR NO - 常開 (A ⇔ B)
閥體材料	黃銅，鍍鋅碳鋼，鍍鎳黃銅，鍍鎳碳鋼，非有色金屬，不銹鋼
密封材料	NBR，PTFE，FPM，CR，EPDM，特殊材料
介質	氣態，液體，高粘稠，高污染
執行機構	氣動執行機構通過5/2電磁閥，液壓執行器通過4/2控制閥
先導閥介面	NAMUR/ISO1
標稱電壓	DC 24V / AC 230V
電氣介面(先導閥)	基於DIN EN175301-803標準的插頭，形式B，LED
防護等級	IP65
負載率	ED 100%
流向	A ⇔ B / A ⇔ C B ⇔ A (無執行器壓力Δp 最大16bar)
真空	洩漏量 10^{-6} mbar · l · s ⁻¹
選項/附件	特殊螺紋，特殊法蘭，常開，沖洗口，排放口，限位元開關，手動裝置，認證 安裝件，特殊電壓，插頭M12x1，防爆ATEX1和2區 cat. 3

技術資料

Co-ax 型號	口徑 (mm)	牙口	法蘭	壓力範圍 (Bar)	Kv 值 A ⇔ B (m³/h)	介質溫度 (°C)	環境溫度 (°C)	開關時間 (ms) 打開 / 關閉
VMK 10 DR	DN 10	G1/4 - G3/4	-	0-16/40 /64	2.5	-20 ... +160	-20 ... +160	30 -3000/50 -3000
VMK/VFK 15 DR	DN 15	G3/8 - G3/4	PN16/40/100	0-16/40/64/100	5.6	-20 ... +160	-20 ... +160	50 -3000/50 -3000
VMK/VFK 20 DR	DN 20	G3/4 - G5/4	PN16/40/100	0-16/40/64/100	8.3	-20 ... +160	-20 ... +160	50 -3000/50 -3000
VMK/VFK 25 DR	DN 25	G1 - G1 1/2	PN16/40/100	0-16/40/64/100	13.3	-20 ... +160	-20 ... +160	50 -3000/50 -3000
VMK/VFK 32 DR	DN 32	G1 1/4 - G1 1/2	PN16/40/100	0-16/40/64/100	18.9	-20 ... +160	-20 ... +160	100 -3000/100 -3000
VMK/VFK 40 DR	DN 40	G1 1/2 - G2	PN 100	0-64/100	31.0	-20 ... +160	-20 ... +160	100 -3000/100 -3000
VMK/VFK 50 DR	DN 50	G2	PN64/100	0-64/100	43.0	-20 ... +160	-20 ... +160	150 -3000/150 -3000

長度

co-ax 型號	連接	標準 (mm)	1 感應式限位元開關 (mm)	2 感應式限位元開關 (mm)	1 機械式限位元開關 (mm)	手動裝置 (mm)
VMK10 DR	螺紋	166.5	186.5	186.5	-	通過電磁閥
VMK/VFK 15 DR	螺紋/法蘭	211/267	237/293	237/293	237/293	通過電磁閥
VMK/VFK 20 DR	螺紋/法蘭	248/302	267/321	267/321	282/336	通過電磁閥
VMK/VFK 25 DR	螺紋/法蘭	281/337	295/351	295/351	305/361	通過電磁閥
VMK/VFK 32 DR	螺紋/法蘭	304/365	311/372	311/372	339/400	通過電磁閥
VMK/VFK 40 DR	螺紋/法蘭	400/500	400/500	400/500	-	通過電磁閥
VMK/VFK 50 DR	螺紋/法蘭	400/500	400/500	400/500	-	通過電磁閥

閥門的選擇是基於介質和工況的要求. 這些因素可能導致設計、密封材料和特性與通用參數表上的規格有所不同.