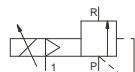
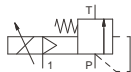


# SPB 系列 控制閥



限壓閥，比例氣動  
 口徑 DN 8 - 65  
 壓力範圍 PN 0 - 200bar  
 連接 牙口/法蘭  
 SPB 15/32/50 SPB 08/65



## 參數

設計	氣動式，復位彈簧可選
功能	連續壓力調節，通過控制信號
閥體材料	黃銅，鍍鋅碳鋼
密封材料	NBR，PTFE，FPM，特殊材料
介質	液體，高粘稠，高污染
控制	經過3/2比例調節閥/0 - 10V
執行器埠	G1/8
標稱電壓	DC 24V
電氣介面(先導閥)	7孔插頭
防護等級	IP65
負載率	ED 100%
流向	P ⇔ T / P ⇔ R
選項/附件	SAE - 連接，安裝件，執行器壓力錶，設定值變送器

## 技術資料

Co-ax 型號	口徑 (mm)	牙口	法蘭	壓力範圍 (Bar)	Kv 值 A ⇔ B (m³/h)	介質溫度 (°C)	環境溫度 (°C)	操作 時間 (ms)
SPB 08	DN 8	G3/8	-	10 - 160/200	1.1	0 ... +60	0 ... +50	< 200
SPB -N 15	DN 15	G1	DIN ISO 6162	1 - 16	6.0	0 ... +60	0 ... +50	< 900
SPB -S 15	DN 15	G1	DIN ISO 6162	5 - 64	6.0	0 ... +60	0 ... +50	< 900
SPB -H 15	DN 15	G1	DIN ISO 6162	5 - 120	6.0	0 ... +60	0 ... +50	< 900
SPB -N 32	DN 32	G1 1/2	DIN ISO 6162	1 - 16	24.0	0 ... +60	0 ... +50	< 900
SPB -S 32	DN 32	G1 1/2	DIN ISO 6162	5 - 64	24.0	0 ... +60	0 ... +50	< 900
SPB -H 32	DN 32	G1 1/2	DIN ISO 6162	5 - 120	14.4	0 ... +60	0 ... +50	< 900
SPB -S 50	DN 50	G1 1/2	DIN ISO 6162	5 - 64	48.0	0 ... +60	0 ... +50	< 900
SPB 65	DN 65	-	PN 64	5 - 64	60.0	0 ... +60	0 ... +50	< 400

## 長度

co - ax 型號	連接	標準 (mm)	1 感應式限位元開關 (mm)	2 感應式限位元開關 (mm)	1 機械式限位元開關 (mm)	手動裝置 (mm)
SPB 08	螺紋	Φ 74	-	-	-	-
SPB -N 15	螺紋/法蘭	97/97	-	-	-	-
SPB -S 15	螺紋/法蘭	97/97	-	-	-	-
SPB -H 15	螺紋/法蘭	97/97	-	-	-	-
SPB -N 32	螺紋/法蘭	160/160	-	-	-	-
SPB -S 32	螺紋/法蘭	160/160	-	-	-	-
SPB -H 32	螺紋/法蘭	160/160	-	-	-	-
SPB -S 50	螺紋/法蘭	160/160	-	-	-	-
SPB 65	法蘭	210	-	-	-	-

閥門的選擇是基於介質和工況的要求. 這些因素可能導致設計、密封材料和特性與通用參數表上的規格有所不同.