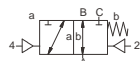
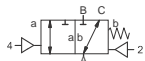


PCD / PCD-H DR 系列高壓閥



二位三通氣動式
口徑 DN10 - 15
壓力範圍 PNO - 500bar
連接 牙口
功能：NC閥門常閉 NO閥門常開



參數

設計	壓力平衡式，帶復位彈簧，交叉反轉
功能	DR NC - 常閉 (A ⇒ B)
	DR NO - 常開 (A ⇒ B)
閥體材料	黃銅，不銹鋼
密封材料	NBR, PTFE, FPM, CR, EPDM
介質	氣態，液體
執行機構	氣動執行機構經過5/2電磁閥
執行器埠	G 1/8
標稱電壓	DC 24V / AC 230V
電氣介面(先導閥)	基於DIN EN175301-803標準的插頭，形式 B, LED
防護等級	IP65
負載率	ED 100%
流向	A ⇒ B / A ⇒ C
	B ⇒ A / C ⇒ A (根據需要)
真空	洩漏量 10^{-6} mbar · l · s ⁻¹
選項/附件	常開，限位元開關，特殊電壓，插頭M12x1，防爆ATEX1和 2區 cat. 3，電磁閥

技術資料

Co-ax 型號	口徑 (mm)	牙口	法蘭	壓力範圍 (Bar)	Kv 值 A ⇒ B (m³/h)	介質溫度 (°C)	環境溫度 (°C)	開關時間 (ms) 打開 / 關閉
PCD 10 DR	DN 10	G3/8	-	0 - 250	1.5	-10 ... +150	-10 ... +150	30 - 3000/30 - 3000
PCD -H 10 DR	DN 10	G3/8	-	0 - 500	1.5	-10 ... +150	-10 ... +150	30 - 3000/30 - 3000
PCD -H 15 DR	DN 15	G1/2 - G3/4	-	0 - 500	3.5	-10 ... +150	-10 ... +150	30 - 3000/30 - 3000

長度

co-ax 型號	連接	標準 (mm)	1 感應式 限位元開關 (mm)	2 感應式 限位元開關 (mm)	1 機械式 限位元開關 (mm)	手動裝置 (mm)
PCD 10 DR	螺紋	70	-	-	-	通過電磁閥
PCD -H 10 DR	螺紋	80	-	-	-	通過電磁閥
PCD -H 15 DR	螺紋	100	-	-	-	通過電磁閥

閥門的選擇是基於介質和工況的要求. 這些因素可能導致設計、密封材料和特性與通用參數表上的規格有所不同.