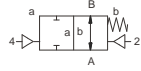
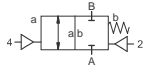
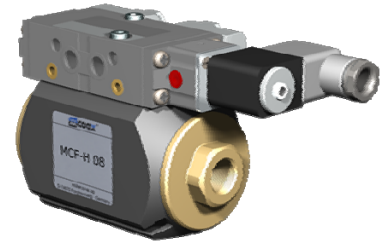


MCF-H 系列高壓閥



二位二通氣動式同軸閥

口徑 DN8
 壓力範圍 PNO - 100bar
 連接 牙口
 功能：NC閥門常閉 NO閥門常開



參數

設計	壓力平衡式，帶復位彈簧
功能	NC - 常閉
	NO - 常開
閥體材料	黃銅
密封材料	NBR , FPM , PTFE
介質	乳狀液，油，中性氣體
執行機構	氣動執行機構經過 5/2 電磁閥
先導閥介面	NAMUR/ISO1
標稱電壓	DC 24V / AC 230V
電氣介面(先導閥)	基於DIN EN175301-803標準的插頭，形式B，LED
防護等級	IP65
負載率	ED 100%
流向	A ⇔ B
	B ⇔ A (無執行器壓力Δp 最大16bar)
真空	洩漏量 < 10 ⁻⁶ mbar · l · s ⁻¹
選項/附件	常開，限位元開關，手動裝置，安裝件，特殊電壓，插頭M12x1 防爆ATEX1和 2區 cat. 3，電磁閥

技術資料

Co-ax 型號	口徑 (mm)	牙口	法蘭	壓力範圍 (Bar)	Kv 值 A ⇔ B (m³/h)	介質溫度 (°C)	環境溫度 (°C)	開關時間 (ms) 打開 / 關閉
MCF-H 08	DN 8	G3/8	-	0 - 160	1.2	-20 ... +160	-20 ... +160	30 - 3000/30 - 3000

長度

co-ax 型號	連接	標準 (mm)	1 感應式限位元開關 (mm)	2 感應式限位元開關 (mm)	1 機械式限位元開關 (mm)	手動裝置 (mm)
MCF-H 08	螺紋	120	120	120	-	通過電磁閥

閥門的選擇是基於介質和工況的要求. 這些因素可能導致設計、密封材料和特性與通用參數表上的規格有所不同.