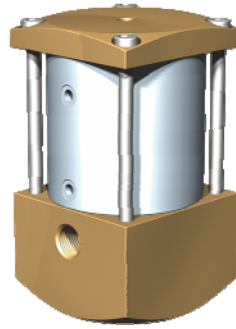


LVP 06 系列 特殊閥

二位二通閥，氣動式
口徑 壓
力範圍
連接

DN 6
PN 0 - 500bar
牙口



特殊應用：氣體充填技術，
石油、化工程序控制，
防爆場所製程
特殊特點：簡單、緊湊設計；
高壓到 500 bar

參數

設計	氣動式，帶復位彈簧
功能	NC - 常閉 NO - 常開
閥體材料	黃銅
密封材料	FPM, EPDM, NBR
介質	氣體
執行機構	氣動執行機構經過 3 / 2 電磁閥
真空	洩漏量 10^{-8} mbar · l · s ⁻¹
選項/附件	常開，限位元開關，手動操作，認證，安裝件，適配器，電磁閥

技術資料

Co-ax 型號	口徑 (mm)	牙口	法蘭	壓力範圍 (Bar)	Kv 值 A ⇌ B (m ³ /h)	介質溫度 (°C)	環境溫度 (°C)	操作 時間 (ms)
LVP 06	DN 6	G1/4	-	0-500	0.42	-40 ... +80	-40 ... +80	100 - 3000/100 - 3000

長度

co-ax 型號	連接	標準 (mm)	1 感應式限位元開關 (mm)	2 感應式限位元開關 (mm)	1 機械式限位元開關 (mm)	手動裝置 (mm)
LVP 06	螺紋	60	60	60	-	通過電磁閥

閥門的選擇是基於介質和工況的要求. 這些因素可能導致設計、密封材料和特性與通用參數表上的規格有所不同.