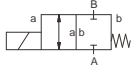


KB 系列高壓閥



二位二通電磁式
 口徑 DN 2 - 14
 壓力範圍 PN 0 - 400bar
 連接 牙口
 功能：NC閥門常閉



參數

設計	直動式，帶復位彈簧
功能	NC - 常閉
閥體材料	鍍鎳碳鋼，不銹鋼
密封材料	NBR, PTFE, FPM, 特殊材料
介質	氣體，液體
執行機構	DC 直流電磁鐵 AC 直流電磁鐵，帶集成整流器 / 獨立整流器
標稱電壓	DC 24V / AC 230V
電氣介面	基於DIN EN175301-803標準的插頭，形式A，LED
絕緣等級	H - 180°C
防護等級	IP65
負載率	ED 100%
流向	A ⇌ B B ⇌ A (根據需要)
真空	洩漏量 10^{-6} mbar · l · s ⁻¹
選項/附件	特殊螺紋，2線圈操作，認證，安裝件，特殊電壓，插頭M12x1，接線盒 防爆ATEX 2區 cat. 3 最大80°C，特殊版本可到-196°C

技術資料

Co-ax 型號	口徑 (mm)	牙口	法蘭	壓力範圍 (Bar)	Kv 值 A ⇌ B	介質溫度 (°C)	環境溫度 (°C)	開關時間 (ms) 打開 / 關閉
KB 15	DN 2	G3/8	-	0 - 400	1.7 l/min	-40 ... +100	-40 ... +80	60/170
KB 15	DN 3	G3/8	-	0 - 300	4.1 l/min	-40 ... +100	-40 ... +80	60/170
KB 15	DN 4	G3/8	-	0 - 150	11.0 l/min	-40 ... +100	-40 ... +80	60/170
KB 15	DN 5	G3/8	-	0 - 100	13.5 l/min	-40 ... +100	-40 ... +80	60/170
KB 15	DN 6	G3/8	-	0 - 70	17.4 l/min	-40 ... +100	-40 ... +80	60/170
KB 15	DN 8	G3/8	-	0 - 40	24.0 l/min	-40 ... +100	-40 ... +80	60/170
KB 20	DN 8	G1/2	-	0 - 50	1.8 m³/h	-40 ... +100	-40 ... +80	120/270
KB 20	DN 10	G1/2	-	0 - 35	2.5 m³/h	-40 ... +100	-40 ... +80	120/270
KB 20	DN 12	G1/2	-	0 - 25	2.9 m³/h	-40 ... +100	-40 ... +80	120/270
KB 20	DN 14	G1/2	-	0 - 15	3.2 m³/h	-40 ... +100	-40 ... +80	120/270

長度

co-ax 型號	連接	標準 (mm)	1 感應式限位元開關 (mm)	2 感應式限位元開關 (mm)	1 機械式限位元開關 (mm)	手動裝置 (mm)
KB 15	螺紋	135	-	-	-	-
KB 20	螺紋	160	-	-	-	-

閥門的選擇是基於介質和工況的要求. 這些因素可能導致設計、密封材料和特性與通用參數表上的規格有所不同.