

KB/MK/FK 系列Ex認證閥

二位二通電磁式

口徑 壓

力範圍

連接

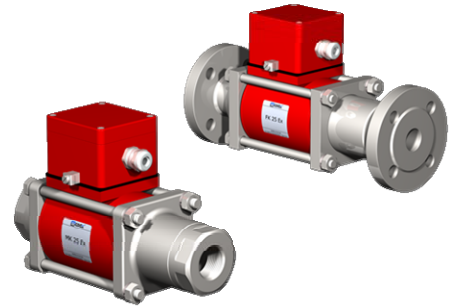
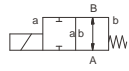
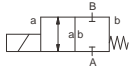
功能：NC閥門常閉

DN2 - 50

PNO - 100bar

牙口/法蘭

NO 閥門常開



參數

防爆等級	II 2 G Eex me II T4 and II 2 D IP 65 T 130°C PTB 02 ATEX 2120 x
設計	壓力平衡式，帶復位彈簧
功能	NC - 常閉 NO - 常開 (僅MK/FK)
閥體材料	黃銅，鍍鋅碳鋼，鍍鎳黃銅，鍍鎳碳鋼，非有色金屬，不銹鋼
密封材料	NBR, PTFE, FPM, CR, EPDM, 特殊材料
介質	氣態，液體，高粘稠，高污染
執行機構	DC 直流電磁鐵 AC 直流電磁鐵，帶集成整流器或分立整流器
標稱電壓	DC 24V / AC 230V
電氣介面	M16x1.5 接線盒
絕緣等級	H - 180°C
防護等級	IP65
負載率	ED 100%
流向	A ⇒ B B ⇒ A (Δp 最大16bar)
真空	洩漏量 < 10 ⁻⁶ mbar · l · s ⁻¹
選項/附件	特殊螺紋，特殊法蘭，常開，阻尼，限位元開關 (NAMUR)，手動裝置，認證 特殊電壓，電路放大器

技術資料

Co-ax 型號	口徑 (mm)	牙口	法蘭	壓力範圍 (Bar)	Kv 值 A ⇒ B	介質溫度 (°C)	環境溫度 (°C)	開關時間 (ms) 打開 / 關閉
KBS 15 Ex	DN 2	G 3/8	-	0-100	1.7 l/min	-20 ... +40	-20 ... +40	100/175
KBS 15 Ex	DN 3	G 3/8	-	0-50	4.1 l/min	-20 ... +40	-20 ... +40	100/175
KBS 15 Ex	DN 4	G 3/8	-	0-30	11.0 l/min	-20 ... +40	-20 ... +40	100/175
KBS 15 Ex	DN 5	G 3/8	-	0-16	13.5 l/min	-20 ... +40	-20 ... +40	100/175
KBS 15 Ex	DN 6	G 3/8	-	0-10	17.4 l/min	-20 ... +40	-20 ... +40	100/175
KBS 15 Ex	DN 8	G 3/8	-	0-10	24.0 l/min	-20 ... +40	-20 ... +40	100/175
MK 10 Ex	DN 10	G1/4 - G3/4	-	0-16	2.5 m³/h	-30 ... +40	-30 ... +40	80/140
MK/FK 15 Ex	DN 15	G3/8 - G3/4	PN16/40/100	0-16/40/64/100	4.8 m³/h	-20 ... +40	-20 ... +40	80/80
MK/FK 20 Ex	DN 20	G3/4 - G1 1/4	PN16/40/100	0-16/40/64/100	7.4 m³/h	-20 ... +40	-20 ... +40	110/110
MK/FK 25 Ex	DN 25	G1 - G1 1/2	PN16/40/100	0-16/40/64/100	11.2 m³/h	-20 ... +70	-20 ... +70	130/130
MK/FK 32 Ex	DN 32	G1 1/4 - G1 1/2	PN16/40/100	0-16/40/64	14.1 m³/h	-20 ... +40	-20 ... +40	440/250
MK/FK 40 Ex	DN 40	G1 1/2 - G2	PN16/40/100	0-16/40/64	18.4 m³/h	-20 ... +40	-20 ... +40	520/150
MK/FK 50 Ex	DN 50	G2	PN16	0-16	28.2 m³/h	-20 ... +40	-20 ... +40	400/400

長度

co-ax 型號	連接	標準 (mm)	1 感應式限位元開關 (mm)	2 感應式限位元開關 (mm)	1 機械式限位元開關 (mm)	手動裝置 (mm)
KBS 15 Ex	螺紋	135	-	-	-	-
MK 10 Ex	螺紋/法蘭	159.5	159.5	159.5	-	-
MK/FK 15 Ex	螺紋/法蘭	185/242	234/291	234/291	-	224/281
MK/FK 20 Ex	螺紋/法蘭	215/269	259/313	259/313	-	259/313
MK/FK 25 Ex	螺紋/法蘭	246/302	299/355	299/355	-	299/355
MK/FK 32 Ex	螺紋/法蘭	258/324	299/365	299/365	-	299/365
MK/FK 40 Ex	螺紋/法蘭	258/324	299/365	299/365	-	299/365
MK/FK 50 Ex	螺紋/法蘭	365/438	365/438	365/438	-	365/438

閥門的選擇是基於介質和工況的要求. 這些因素可能導致設計、密封材料和特性與通用參數表上的規格有所不同.