

IV 10-3 系列 特殊閥

二位三通閥，直動式

口徑

DN 10

壓力範圍

高真空

連接

牙口



特殊應用：真空工程

特殊特點：脈衝驅動；雙穩態；

對髒物質不敏感

參數

設計	脈衝驅動
閥體材料	鋁
密封材料	NBR
介質	氣態
執行機構	DC 直流電磁鐵
標稱電壓	DC 24V / AC 230V
真空	洩漏量 $<10^{-8}$ mbar · l · s ⁻¹
選項/附件	

技術資料

Co-ax 型號	口徑 (mm)	牙口	法蘭	壓力範圍 (Bar)	Kv 值 A ⇌ B (m ³ /h)	介質溫度 (°C)	環境溫度 (°C)	操作時間 (ms)
IV 10 -3	DN 10	G1/2	-	真空度最大 98 %	-	-5 ... +60	-5 ... +60	30/30

長度

co - ax 型號	連接	標準 (mm)	1 感應式限位元開關 (mm)	2 感應式限位元開關 (mm)	1 機械式限位元開關 (mm)	手動裝置 (mm)
IV 10 -3	螺紋	142	-	-	-	-

IV 16-3 系列 特殊閥

二位三通閥，直動式

口徑

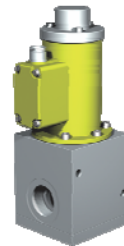
DN 20 - 32

壓力範圍

真空

連接

牙口



特殊應用：真空工程

特殊特點：脈衝驅動；雙穩態；

對髒物質不敏感

參數

設計	脈衝驅動
閥體材料	鋁
密封材料	NBR
介質	氣態
執行機構	DC 直流電磁鐵
標稱電壓	DC 24V
真空	洩漏量 $<10^{-8}$ mbar · l · s ⁻¹
選項/附件	

技術資料

Co-ax 型號	口徑 (mm)	牙口	法蘭	壓力範圍 (Bar)	Kv 值 A ⇌ B (m ³ /h)	介質溫度 (°C)	環境溫度 (°C)	操作時間 (ms)
IV 16 -3	DN 20	G3/4 -G1	-	真空度最大 98 %	-	-5 ... +60	-5 ... +60	80/80
IV 16 -3	DN 32	G1 1/4 -G1 1/2	-	真空度最大 98 %	-	-5 ... +60	-5 ... +60	80/80

長度

co - ax 型號	連接	標準 (mm)	1 感應式限位元開關 (mm)	2 感應式限位元開關 (mm)	1 機械式限位元開關 (mm)	手動裝置 (mm)
IV 16 -3	螺紋	273	-	-	-	-

閥門的選擇是基於介質和工況的要求. 這些因素可能導致設計、密封材料和特性與通用參數表上的規格有所不同.