

# HPB 系列 控制閥

限壓閥，手動氣動

口徑

DN 8 - 65

壓力範圍

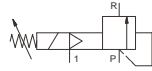
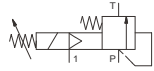
PN 0 - 200bar

連接

牙口/法蘭

(3-) HPB 15/32/50

(3-) HPB 08/65



## 參數

|           |  |
|-----------|--|
| 設計        | 氣動式，復位彈簧可選                               |
| 功能        | 手動連續壓力調節                                 |
| 閥體材料      | 黃銅，鍍鋅碳鋼                                  |
| 密封材料      | NBR, PTFE, FPM, 特殊材料                     |
| 介質        | 液體，高粘稠，高污染                               |
| 控制        | 低壓迴圈模式時建議用3/2 電磁閥，手動連續壓力調節               |
| 執行器埠      | G1/8                                     |
| 標稱電壓      | DC 24V / AC 230V                         |
| 電氣介面(先導閥) | 基於DIN EN175301-803標準的插頭，形式B，LED          |
| 防護等級      | IP65                                     |
| 負載率       | ED 100%                                  |
| 流向        | P ⇔ T / P ⇔ R                            |
| 選項/附件     | SAE - 連接，安全閥，安裝件，特殊電壓，插頭M12x1，2壓力調節閥，電磁閥 |

## 技術資料

| Co-ax 型號       | 口徑 (mm) | 牙口    | 法蘭           | 壓力範圍 (Bar) | Kv 值 A ⇔ B (m³/h) | 介質溫度 (°C) | 環境溫度 (°C) | 操作 時間 (ms) |
|----------------|---------|-------|--------------|------------|-------------------|-----------|-----------|------------|
| (3-) HPB 08    | DN 8    | G3/8  | -            | 10-200     | 1.1               | 0...+60   | 0...+50   | < 200      |
| (3-) HPB -N 15 | DN 15   | G1    | DIN ISO 6162 | 1-16       | 6.0               | 0...+60   | 0...+50   | < 900      |
| (3-) HPB -S 15 | DN 15   | G1    | DIN ISO 6162 | 5-64       | 6.0               | 0...+60   | 0...+50   | < 900      |
| (3-) HPB -H 15 | DN 15   | G1    | DIN ISO 6162 | 5-120      | 6.0               | 0...+60   | 0...+50   | < 900      |
| (3-) HPB -N 32 | DN 32   | G11/2 | DIN ISO 6162 | 1-16       | 24.0              | 0...+60   | 0...+50   | < 900      |
| (3-) HPB -S 32 | DN 32   | G11/2 | DIN ISO 6162 | 5-64       | 24.0              | 0...+60   | 0...+50   | < 900      |
| (3-) HPB -H 32 | DN 32   | G11/2 | DIN ISO 6162 | 5-120      | 14.4              | 0...+60   | 0...+50   | < 900      |
| (3-) HPB -S 50 | DN 50   | G11/2 | DIN ISO 6162 | 5-64       | 48.0              | 0...+60   | 0...+50   | < 900      |
| (3-) HPB 65    | DN 65   | -     | PN 64        | 5-64       | 60.0              | 0...+60   | 0...+50   | < 400      |

## 長度

| co-ax 型號       | 連接    | 標準 (mm) | 1 感應式限 位元開關 (mm) | 2 感應式限 位元開關 (mm) | 1 機械式限 位元開關 (mm) | 手動裝置 (mm) |
|----------------|-------|---------|------------------|------------------|------------------|-----------|
| (3-) HPB 08    | 螺紋    | Φ 74    | -                | -                | -                | 通過電磁閥     |
| (3-) HPB -N 15 | 螺紋/法蘭 | 97/97   | -                | -                | -                | 通過電磁閥     |
| (3-) HPB -S 15 | 螺紋/法蘭 | 97/97   | -                | -                | -                | 通過電磁閥     |
| (3-) HPB -H 15 | 螺紋/法蘭 | 97/97   | -                | -                | -                | 通過電磁閥     |
| (3-) HPB -N 32 | 螺紋/法蘭 | 160/160 | -                | -                | -                | 通過電磁閥     |
| (3-) HPB -S 32 | 螺紋/法蘭 | 160/160 | -                | -                | -                | 通過電磁閥     |
| (3-) HPB -H 32 | 螺紋/法蘭 | 160/160 | -                | -                | -                | 通過電磁閥     |
| (3-) HPB -S 50 | 螺紋/法蘭 | 160/160 | -                | -                | -                | 通過電磁閥     |
| (3-) HPB 65    | 法蘭    | 210     | -                | -                | -                | 通過電磁閥     |

閥門的選擇是基於介質和工況的要求. 這些因素可能導致設計、密封材料和特性與通用參數表上的規格有所不同.