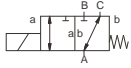


DRV 系列真空旁路閥



二位三通電磁式
 口徑 DN12 - 25
 壓力範圍 PNO - 2bar
 連接 牙口
 功能：NC閥門常閉



參數

設計	壓力平衡式，帶復位彈簧，交叉轉換
功能	DR NC - 常閉 (A ⇒ B)
閥體材料	鋁
密封材料	NBR · CR
介質	氣體
執行機構	DC 直流電磁鐵 AC 直流電磁鐵，帶集成整流器
標稱電壓	DC 24V / AC 230V
電氣介面	基於DIN EN175301-803標準的插頭，形式A，LED
絕緣等級	H - 180°C
防護等級	IP65
負載率	ED 100%
流向	A ⇒ B / A ⇒ C B ⇒ A / C ⇒ A
真空	洩漏量 10^{-6} mbar · l · s ⁻¹
選項/附件	特殊電壓

技術資料

Co-ax 型號	口徑 (mm)	牙口	法蘭	壓力範圍 (Bar)	Kv 值 A ⇒ B (m³/h)	介質溫度 (°C)	環境溫度 (°C)	開關時間 (ms) 打開 / 關閉
DRV 12	DN 12	G1/2	-	0-1	2.7	-10 ... +80	-10 ... +80	40/25
DRV 20	DN 20	G3/4	-	0-2	9.1	-10 ... +80	-10 ... +80	160/100
DRV 25	DN 25	G1	-	0-2	12.8	-10 ... +80	-10 ... +80	160/100

長度

co-ax 型號	連接	標準 (mm)	1 感應式限位元開關 (mm)	2 感應式限位元開關 (mm)	1 機械式限位元開關 (mm)	手動裝置 (mm)
DRV 12	螺紋	60	-	-	-	-
DRV 20	螺紋	100	-	-	-	-
DRV 25	螺紋	100	-	-	-	-

閥門的選擇是基於介質和工況的要求. 這些因素可能導致設計、密封材料和特性與通用參數表上的規格有所不同.