

# A 45 系列高壓閥

二位二通電磁式

口徑 壓

力範圍

連接

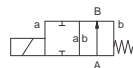
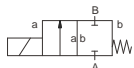
功能：NC閥門常閉

DN 2 – 6 mm

PN 0 – 130bar

牙口

NO 閥門常開



## 參數

設計	直動式，帶復位彈簧
功能	NC – 常閉 NO – 常開
閥體材料	不銹鋼
密封材料	NBR, PTFE, FPM, EPDM
介質	氣體，液體
執行機構	DC 直流電磁鐵 AC 直流電磁鐵，帶集成整流器 / 獨立整流器
標稱電壓	DC 24V / AC 230V
電氣介面	基於DIN EN175301-803標準的插頭，形式A，LED
絕緣等級	H – 180°C
防護等級	IP65
負載率	ED 100%
流向	A ⇨ B
真空	洩漏量 <math>10^{-6}</math> mbar · l · s <sup>-1</sup>
選項/附件	常開，認證，安裝件，特殊電壓，插頭 M12x1

## 技術資料

Co-ax 型號	口徑 (mm)	牙口	法蘭	壓力範圍 (Bar)	Kv 值 A ⇨ B (l/min)	介質溫度 (°C)	環境溫度 (°C)	開關時間 (ms) 打開 / 關閉
A 45	DN 2	G3/8	-	0 – 130	1.3	-10 ... +80	-10 ... +80	20/45
A 45	DN 4	G3/8	-	0 – 40/60 (NO)	5.3	-10 ... +80	-10 ... +80	20/45
A 45	DN 6	G3/8	-	0 – 10	9.8	-10 ... +80	-10 ... +80	20/45

## 長度

Co-ax 型號	連接	標準 (mm)	1 感應式限位元開關 (mm)	2 感應式限位元開關 (mm)	1 機械式限位元開關 (mm)	手動裝置 (mm)
A 45	螺紋	113	-	-	-	-

閥門的選擇是基於介質和工況的要求. 這些因素可能導致設計、密封材料和特性與通用參數表上的規格有所不同.